

plan et surfaces pouvant être modifiés pour des contraintes techniques

COFIM

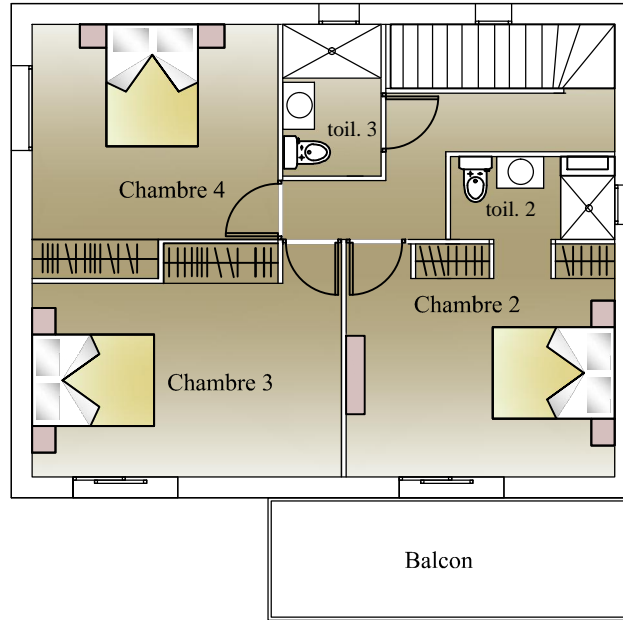
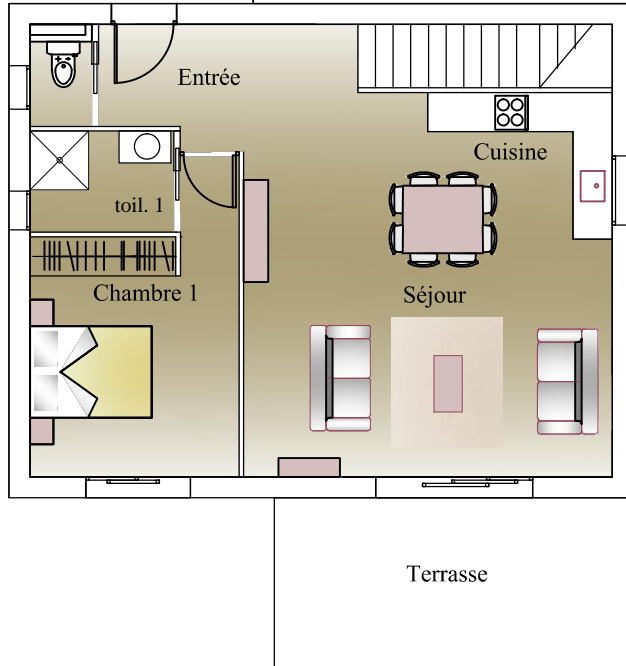
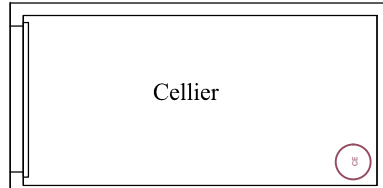
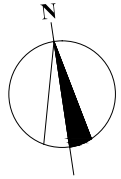
LES PORTES DU SOLEIL  
PORTE LES VALENCE

Villa A

Surfaces	T5
entrée	4.25 m <sup>2</sup>
séjour / cuisine	30.05 m <sup>2</sup>
chambre 1	11.30 m <sup>2</sup>
toil. 1	2.75 m <sup>2</sup>
wc	1.30 m <sup>2</sup>
deg	5.60 m <sup>2</sup>
chambre 2	13.55 m <sup>2</sup>
chambre 3	12.20 m <sup>2</sup>
chambre 4	12.15 m <sup>2</sup>
toil. 2	2.90 m <sup>2</sup>
toil. 3	2.65 m <sup>2</sup>
<b>TOTAL</b>	<b>98.70m<sup>2</sup></b>
cellier	14.00 m <sup>2</sup>
terrasse	13.00 m <sup>2</sup>
balcon	9.50 m <sup>2</sup>



03/01/2022



COFIM

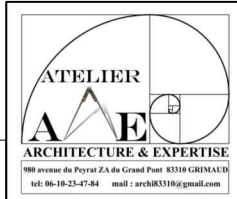
LES PORTES DU SOLEIL  
PORTE LES VALENCE

Villa B

Surfaces	T5
entrée	5.55 m <sup>2</sup>
séjour / cuisine	33.20 m <sup>2</sup>
chambre 1	12.80 m <sup>2</sup>
toil. 1	3.40 m <sup>2</sup>
wc	1.30 m <sup>2</sup>
deg	5.80 m <sup>2</sup>
chambre 2	14.55 m <sup>2</sup>
chambre 3	15.60 m <sup>2</sup>
chambre 4	13.50 m <sup>2</sup>
toil. 2	2.90 m <sup>2</sup>
toil. 3	3.45 m <sup>2</sup>
<b>TOTAL</b>	<b>112.05m<sup>2</sup></b>
cellier	14.00 m <sup>2</sup>
terrasse	14.20 m <sup>2</sup>
balcon	9.80 m <sup>2</sup>



plan et surfaces pouvant être modifiés pour des contraintes techniques



03/01/2022

988 avenue du Peyrat ZA du Grand Pont 53319 GREMAUP  
tel: 06-18-23-47-84 mail: arch83319@gmail.com