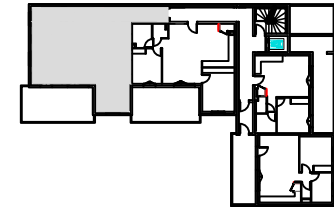


plan et surfaces pouvant être modifiés pour des contraintes techniques

COFIM

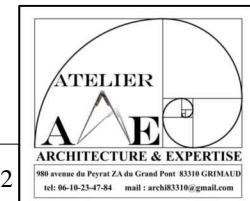
LES PORTES DU SOLEIL
PORTE LES VALENCE

ETAGE 2



Appartement 2-04

Surfaces	T4
entrée	7.50 m ²
séjour / cuisine	34.30 m ²
chambre 1	14.25 m ²
toil. 1	4.00 m ²
wc	1.85 m ²
deg	1.35 m ²
chambre 2	8.85 m ²
chambre 3	9.25 m ²
toil. 1	2.65 m ²
TOTAL	84.00m²
terrasse	24.00 m ²



03/01/2022