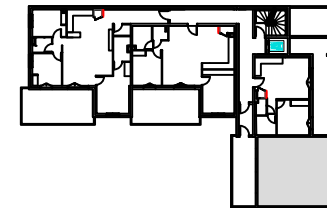


plan et surfaces pouvant être modifiés pour des contraintes techniques

COFIM

LES PORTES DU SOLEIL
PORTE LES VALENCE

ETAGE 1



Appartement 1-01

Surfaces	T2
entrée	4.20 m ²
séjour / cuisine	24.95 m ²
chambre	11.10 m ²
toil.	4.85 m ²
wc	1.40 m ²
deg	0.85 m ²
TOTAL	47.35 m²
terrasse	15.00 m ²



03/01/2022